

# CASO CLÍNICO DE INTERVECIÓN EN UN CENTRO DE DÍA VITALIA: LA INFLUENCIA DE LOS TRASTORNOS DE ÁNIMO EN LA SITUACIÓN COGNITIVA EN PACIENTE GERIÁTRICO

Catalina Hoffmann Muñoz-Seca, (Directora general Vitalia), Inés Solanas Carcasés (Neuropsicóloga Vitalia Ferraz), Sandra Muñoz Fristch (Terapeuta Ocupacional Vitalia Ferraz), Almudena del Avellanal Calzadilla, María Teresa Salinas de Ugarte (Psicóloga Vitalia Franquicias)

## RESUMEN

El psicogerontólogo debe poder diferenciar si las dificultades cognitivas observadas son secundarias a un trastorno afectivo o si constituyen un indicador de un proceso degenerativo incipiente, para plantear el adecuado tratamiento multidisciplinar y pronóstico.

## INTRODUCCIÓN

El trastorno afectivo debe ser tratado para la resolución de deterioro cognitivo. Ambos síntomas cognitivos y afectivos pueden presentarse en diferentes intensidades en un mismo diagnóstico clínico. Es más, pueden confundirse como síntomas de una misma enfermedad sin serlo.

## METODOLOGÍA

Comparación de puntuaciones obtenidas longitudinalmente en pruebas objetivas de medición de las áreas funcional, emocional y cognitiva. El Método Hoffmann de intervención utilizado en Vitalia organiza una línea de actuación tras la valoración inicial geriátrica por equipo multidisciplinar.

Área de terapia ocupacional: estimulación cognitiva en talleres grupales. Taller de prensa. Laborterapia. Reeducción vesical y entrenamiento en actividades de la vida diaria.

Área de fisioterapia: gimnasia de mantenimiento diaria en grupo.

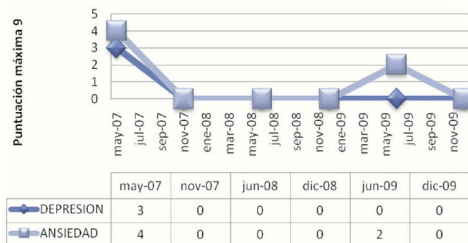
Área psicológica: control del llanto. Adaptación al Centro de Día. Intervención individual de estimulación desde el momento que se siente integrada en el centro y a petición de V.

## Estimulación longitudinal

Tabla I - Puntuaciones MEC



Tabla II- Puntuaciones E. Goldberg



Mantiene sus pulsaciones de normalidad en las tres áreas y continúa asistiendo al centro. Relación entre la mejora del estado de ánimo y la desaparición del déficit cognitivo.

Tabla III-Puntuaciones Barthel

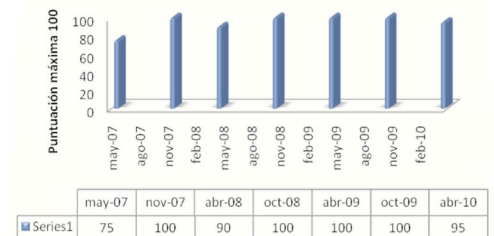
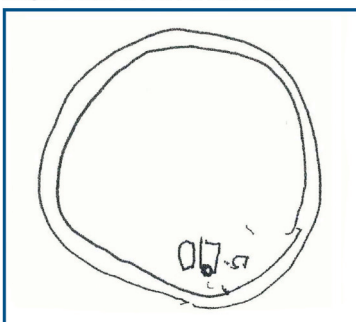


Imagen 1: TEST DEL RELOJ MAYO 2007



## DISCUSIÓN

Los resultados indican una asociación entre la intensidad del deterioro cognitivo y la intensidad y gravedad de trastornos anímicos. En este tipo de patologías y para su correcta diferenciación y posterior tratamiento es fundamental el papel del psicólogo junto con la atención integral del anciano y el trabajo en equipos.

Imagen 2: TEST DEL RELOJ DICIEMBRE 2009

